

СОЕДИНИТЕЛИ

Предлагается полная линейка соединителей для системы кабельных лотков Vantrunk. Соединители представляют собой надежные и универсальные средства для соединения прямых участков кабельного лотка.

Компания Vantrunk предлагает два альтернативных способа соединения прямых участков лотков. Оба способа обеспечивают надежное прямое соединение. Если не оговорено иное, стандартно будет поставляться плоская соединительная полоса.

Компанией Vantrunk также поставляется линейка дополнительных соединителей, включающая в себя регулируемые по горизонтали и вертикали соединители, обеспечивающие смещение прогонов кабельных лотков в соответствии с определенными требованиями установки на месте работ.

Представленная информация касается соединителей с загнутой кромкой для тяжелой нагрузки, данные относительно других высот боковых стенок можно получить по запросу.

СЕРТИФИЦИРОВАНО
ПО СЛЕДУЮЩИМ
СТАНДАРТАМ



СОЕДИНИТЕЛИ

Плоская соединительная полоса для тяжелой нагрузки Ref. HR/FBC

Плоская соединительная полоса кабельных лотков с загнутой кромкой для тяжелой нагрузки Vantrunk — это стандартное средство соединения прямых участков кабельного лотка. Соединительная полоса предлагается с полной линейкой высот боковых стенок в соответствии с линейкой кабельных лотков. Если не оговорено иное, стандартно будет поставляться плоская соединительная полоса.

Плоские соединительные полосы поставляются отдельно и с фиксаторами.



Номер детали
HR/FBC/O

Отделка и Материалы:



Поставляется с:

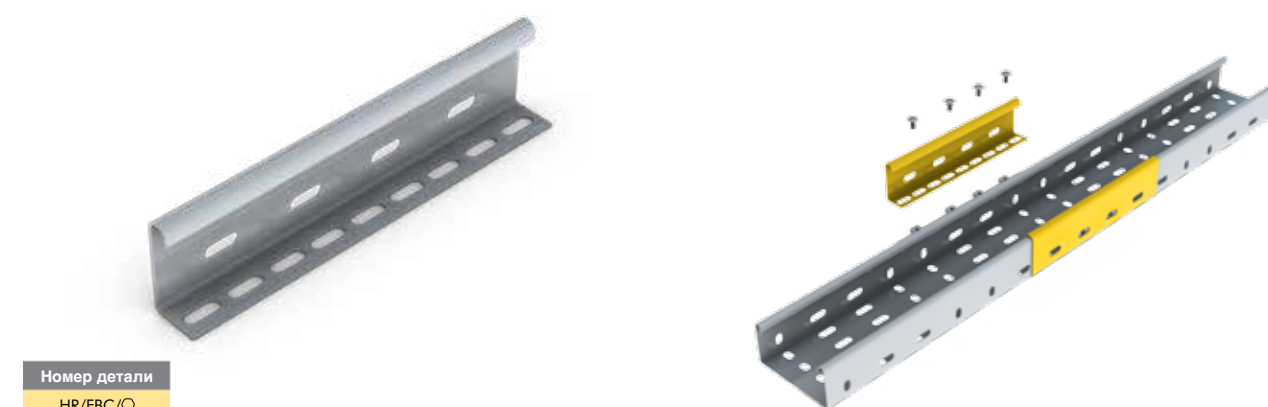


O= выберите отделку и материал

Прямой соединитель для тяжелой нагрузки Ref. HR/SC

Прямой соединитель кабельных лотков с загнутой кромкой для тяжелой нагрузки Vantrunk представляет собой эффективное средство для соединения прямых участков кабельных лотков с загнутой кромкой, предназначенных для тяжелой нагрузки.

Прямые соединители поставляются попарно и с фиксаторами.

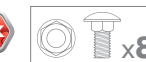


Номер детали
HR/FBC/O

Отделка и Материалы:



Поставляется с:

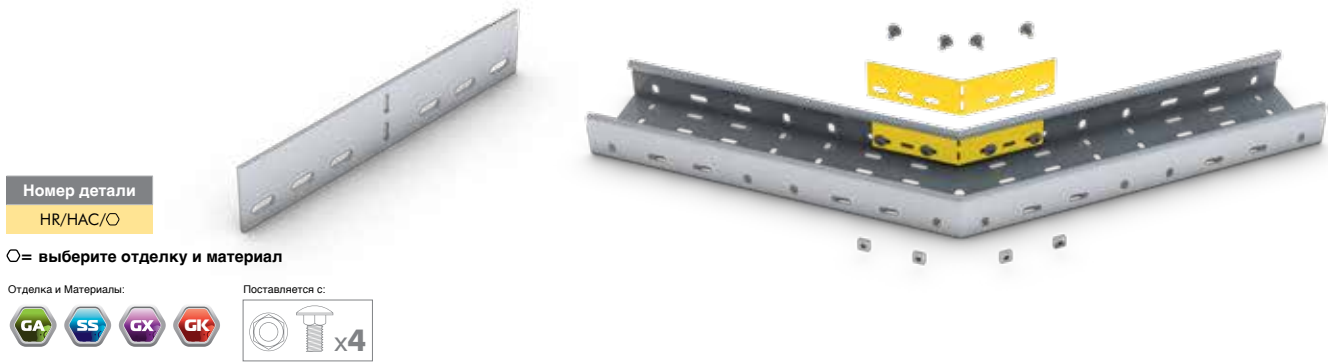


O= выберите отделку и материал

Регулируемый горизонтальный соединитель
для тяжелой нагрузки Ref. HR/HAC

Регулируемый горизонтальный соединитель кабельных лотков с загнутой кромкой для тяжелой нагрузки Vantrunk дает возможность горизонтальной регулировки между соседними участками кабельного лотка. Соединитель предлагается с полной линейкой высот боковых стенок в соответствии с кабельным лотком для тяжелых условий.

Регулируемые горизонтальные соединители поставляются отдельно и с фиксаторами.

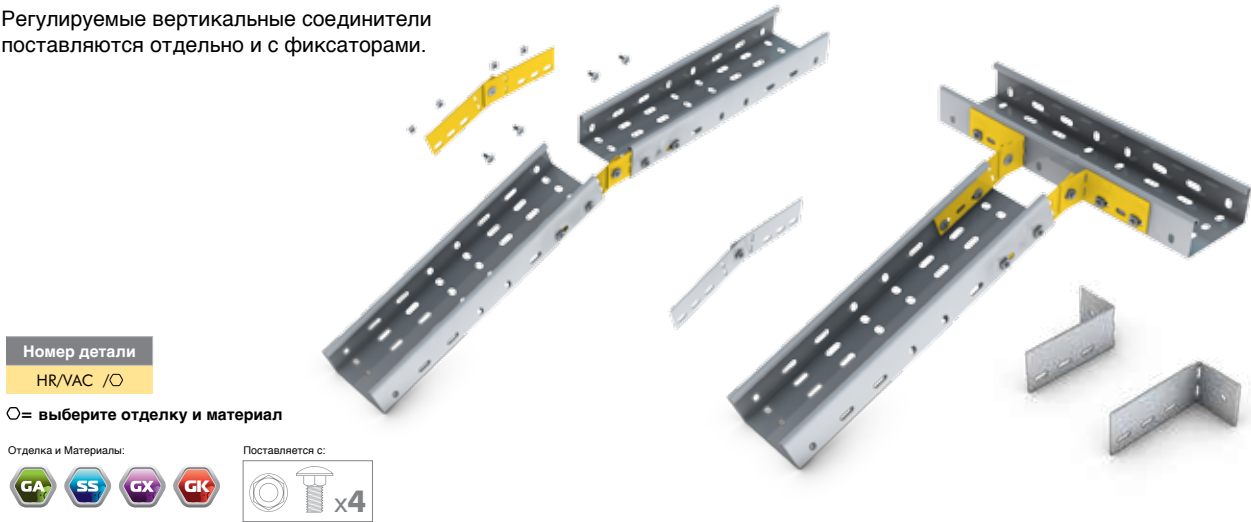


Регулируемый вертикальный соединитель
для тяжелой нагрузки Ref. HR/VAC

Регулируемый вертикальный соединитель кабельных лотков с загнутой кромкой для тяжелой нагрузки Vantrunk является стандартным средством, обеспечивающим возможность вертикальной регулировки между соседними участками кабельного лотка. Соединитель предлагается с полной линейкой высот боковых стенок в соответствии с кабельным лотком для тяжелых условий.

Вертикальные регулируемые соединители имеют легко изгибаемые щелевые отверстия, которые позволяют регулировать соединитель на месте установки для создания комбинированных горизонтально — вертикальных смещенных соединений, соединений лотков по стенке прогона кабельного лотка для образования тройниковых соединений или прямых соединений со стенкой или полом.

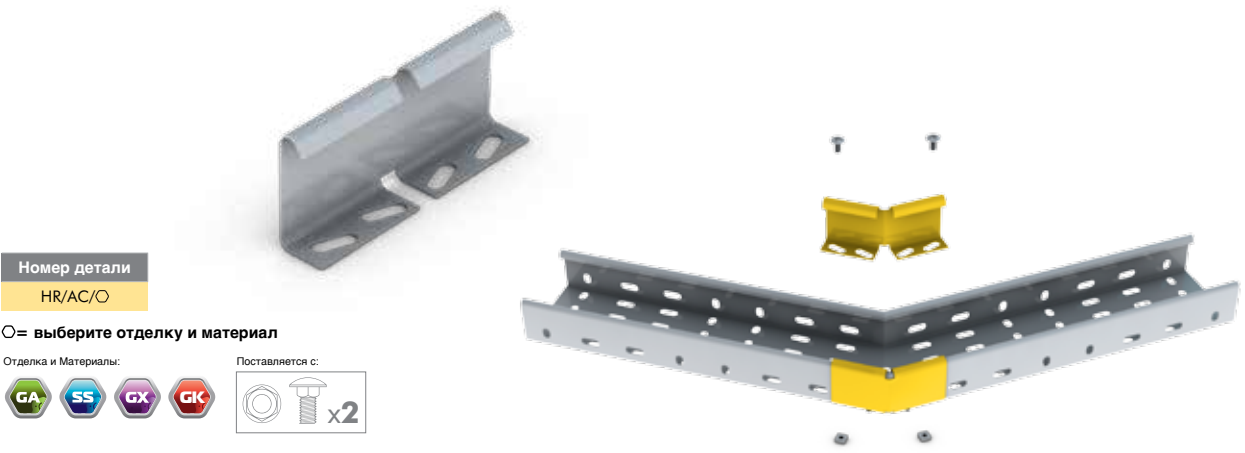
Регулируемые вертикальные соединители поставляются отдельно и с фиксаторами.



Регулируемые соединители для
тяжелой нагрузки Ref. HR/AC

The Vantrunk Heavy Duty Return Flange cable tray adjustable coupler allows horizontal adjustment between adjacent lengths of cable tray.

Adjustable Couplers are supplied as pairs and with fixings.



Соединительная
стыковая накладка

Ref. TR/FPC

Соединительная стыковая накладка Vantrunk обеспечивает крепление по основанию кабельного лотка и предлагается для кабельных лотков шириной от 50 мм до 900 мм. Соединительные стыковые накладки рекомендованы к использованию при соединении прямых кабельных лотков в условиях большой нагрузки.

Номер детали	Ширина лотка, мм	Первичная ширина Wp, мм	Lp, мм	Размер T, мм	Загнутая кромка для тяжёлой нагрузки	Масса, кг
TR/FPC/50/O	50	42	88	1.5	4	0.04
TR/FPC/75/O	75	67			4	0.07
TR/FPC/100/O	100	92			4	0.09
TR/FPC/150/O	150	142			4	0.14
TR/FPC/200/O	200	192			6	0.18
TR/FPC/225/O	225	217			6	0.21
TR/FPC/300/O	300	292			6	0.28

О= выберите отделку и материал

Указанные массы действительны только для стандартных деталей из горячекатанной стали, а массы для нержавеющей стали или кортеновской стали Corten A указаны в техническом разделе нашего каталога.

