

VANTRUNK CABLE-TRAY

СИСТЕМА КАБЕЛЬНЫХ ЛОТКОВ **САМОЙ** **БЫСТРОЙ** УСТАНОВКИ

ПОЛНЫЙ МОДЕЛЬНЫЙ РЯД ПРОДУКЦИИ ПЕРФОРИРОВАННЫХ КАБЕЛЬНЫХ ЛОТКОВ, ИЗГОТОВЛЕННЫХ ПО ВЫСОКИМ СТАНДАРТАМ, ОБЕСПЕЧИВАЮЩИХ ЭКОНОМИЮ ВРЕМЕНИ И АДАПТИРУЕМЫЕ КОНСТРУКЦИИ, ПРАКТИЧНЫЕ СХЕМЫ ШЕЛЕВЫХ ОТВЕРСТИЙ И РАЗНООБРАЗНЫЕ АКСЕССУАРЫ.



Гибкие
решения



Системы
быстрой
установки



Выдерживает
экстремальные
температуры
(-50° - +50°C)

ТОЛКОВАНИЕ СИСТЕМЫ КОДОВ

Информацию на этих страницах следует использовать как руководство при заказе кабельных лотков, фитингов, крышек и оснастки. Более подробную информацию и примеры см. на соответствующих страницах каталога.

Прямой кабельный лоток

Тип системы	Тип лотка	Ширина	Отделка и материалы:
eg. HR	SL3	50	GA

Фитинги кабельных лотков (включая данные по радиусам, если требуется нестандартный изогнутый фитинг)

Тип системы	Тип фитинга	Ширина	Радиус	Отделка и материалы:
eg. HR	FE60	50	Если требуется стандартный изогнутый фитинг, пропустите данные о радиусе	GA

Оснастка кабельных лотков

Тип системы	Тип оснастки	Длина	Отделка и материалы:
eg. HR	DIV	150	GA

Крышки прямых кабельных лотков

Тип системы	Тип крышки	Тип лотка	Ширина	Отделка и материалы:
eg. HR	CC	SL3	50	GA

Крышки фитингов кабельных лотков (включая данные о радиусе если требуется нестандартный изогнутый фитинг)

Тип системы	Тип крышки	Тип фитинга	Ширина	Радиус	Отделка и материалы:
eg. HR	CC	FE60	50	Если требуется стандартный изогнутый фитинг, пропустите данные о радиусе	GA

Соединители

Тип системы	Тип соединителя	Отделка и материалы:
eg. HR	SC	GA

Отделка и материалы (●)

Подробная информация по полному ряду стандартной отделки и материалов приводится в разделе «Отделка и материалы» (стр. 26) и разделе «Техническая информация» (стр. 246)



мягкая сталь
горячего
цинкования
Vantrunk



богатая
кремнием
сталь горячего
цинкования



богатая
кремнием
цинкованная
сталь Vantrunk



морская
нержавеющая
сталь



Тип лотка	Стр.
MR	Кабельный лоток с загнутыми кромками для средних нагрузок 115
HR	Кабельный лоток с загнутыми кромками для больших нагрузок 115

Для кабельного лотка HR с высотой боковых стенок, отличающейся от 50 мм, размер в мм добавляется к стандартному номеру детали HR (от 30 мм до 150мм с шагом 5 мм).

Тип прямого лотка	Стр.
SL3	Длина прямого лотка, 3 м. 115

Тип фитинга лотка	Стр.
FE90	Плоское колено 90° 118
FE60	Плоское колено 60° 118
FE45	Плоское колено 45° 117
FE30	Плоское колено 30° 117
IR	Внутренняя ступенька (добавьте углы 30°, 45°, 60° и 90° согласно требованию) 121
OR	Внешняя ступенька (добавьте углы 30°, 45°, 60° и 90° согласно требованию) 121
VR	Регулируемая ступенька 121
ET	Равнобокий тройник 123
UT	Неравнобокий тройник (укажите основную ширину Wm и ширину отвода Wb) 124
EC	Равнобокая крестовина 127
RS	Прямой переходник (укажите первичную ширину Wp и вторичную ширину Ws) 129
RL	Левый переходник (укажите первичную ширину Wp и вторичную ширину Ws) 130
RR	Правый переходник (укажите первичную ширину Wp и вторичную ширину Ws) 131

Ширина	Стр.
50:	50mm 300: 300mm
75:	75mm 450: 450mm
100:	100mm 600: 600mm
150:	150mm 750: 750mm
225:	225mm 900: 900mm

Тип крышки	Стр.
CC	Сплошная крышка (плоская крышка закрытого фитинга) 146
CV	Крышка с вентиляцией (плоская поднятая крышка) 146
CL	Крышка с жалюзи (крышка с жалюзи закрытого фитинга) 146

Радиус
Для стандартного фитинга кабельного лотка и крышки не требуется радиуса. Следующие радиусы поставляются только по заказу.

150:	150mm*
300:	300mm
450:	450mm
600:	600mm

*Поставляются только для стандартных фитингов с радиусом 75 мм.

Тип соединителя	Стр.
SC	Прямой соединитель (загибаемый) 133
SC	Регулируемый соединитель (загибаемый) 134
FP	Соединитель типа стыковой накладки (добавьте ширину и пропустите тип кабельного лотка) 135

Тип оснастки	Стр.
HDB	Кронштейн-держатель 137
TR/TOP	Съемная пластина для кабельного канала (добавьте размер 20=20 мм или 25=25 мм) 140
DIV/SL3	Прямой разделитель лотка 141
DIV/FL0.6	Крепежный разделитель лотка 141
DIV/VR	Разделитель лотка для ступеньки 142
EP	Торцевая пластина 140
EBS/05	Лента заземления 137

По мере необходимости пропустите тип кабельного лотка и данные по ширине.

Дальнейшее руководство

Свяжитесь с нашей группой по продажам для получения дальнейших рекомендаций и инструкций по правильному оформлению заказа на весь спектр кабельных лотков, фитингов и оснастки Vantrunk.

Пример кода: Выберите вид отделки

Как сделать заказ

HR / FE30 / 50 / GA

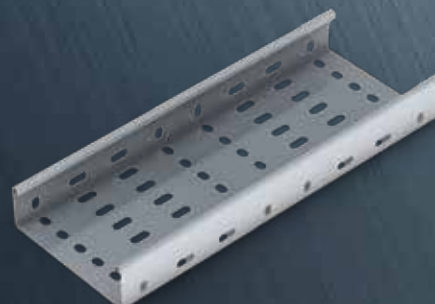
Тип системыТип фитингаШиринаОтделка

ПРЯМЫЕ СЕКЦИИ

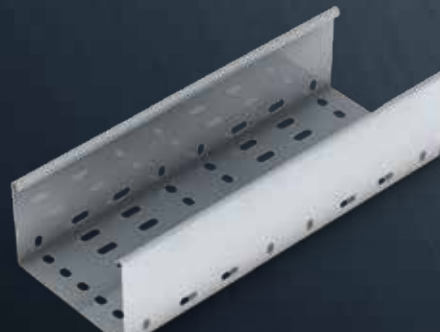
Система кабельных лотков производства компании Vantrunk производится как правило в двух профилях на базе двух размеров высоты боковых стенок, каждая из них обеспечивает кабельному лотку способность нести указанную для него весовую нагрузку.

Загнутая кромка для средней нагрузки
Система кабельных лотков имеет высоту боковых стенок 25 мм

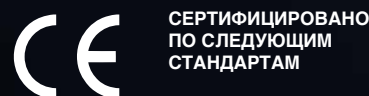
Загнутая кромка для тяжелой нагрузки
Система кабельных лотков имеет стандартную высоту боковых стенок 50 мм



Боковые стенки с другими размерами высоты от 30 мм до 150 мм поставляются по заказу — о подробностях проконсультируйтесь с Отделом продаж.



См. дополнительных подробностей о размерах высоты боковых стенок обращайтесь к разделу «Технические данные кабельных лотков» (стр. 246) настоящего каталога.



LENGTHS

ПРЯМОЙ ЛОТОК

Кабельный лоток производства компании Vantrunk поставляется шириной от 50 мм до 900 мм. Его ширина измеряется между внутренними сторонами боковых стенок.

Прямой кабельный лоток производства компании Vantrunk поставляется стандартной длиной 3 м.

Кабельный лоток производства компании Vantrunk имеет схему щелевых отверстий, которая стандартна для всего модельного ряда кабельных лотков. Основана на повторяющейся схеме щелевых отверстий размерами 12 мм X 8 мм по ширине и 20 мм x 8 мм по длине, схема щелевых отверстий кабельного лотка производства компании Vantrunk подходит под кабельные стяжки, хомуты и кабельные зажимы с фиксаторами M6.

Смотрите «Технический раздел» кабельных лотков для получения подробной информации о пригодности прямых лотков с загнутыми кромками компании Vantrunk для средних нагрузок для применения в качестве опоры средней кабельной нагрузки на коротких и средних прогонах. Прямой лоток с загнутыми кромками для больших нагрузок компании Vantrunk пригоден для применения в качестве опоры тяжелой кабельной нагрузки на длинных прогонах.

Прямой лоток с загнутыми кромками для средних нагрузок

Ref. MR/SL3

Размеры и массы даются для кабельных лотков, изготовленных из горячеоцинкованной мягкой стали. Для выбора других материалов и размеров обратитесь к «Техническим данным».

Номер детали	Ширина лотка в мм	W mm	W1 mm	H mm	T mm	Масса кг
MR/SL3/50/○	50	50	51.8	25	0.9	2.48
MR/SL3/75/○	75	75	76.8			3.00
MR/SL3/100/○	100	100	101.8			3.52
MR/SL3/150/○	150	150	151.8			4.56
MR/SL3/200/○	200	200	201.8			5.60
MR/SL3/225/○	225	225	226.8	1.2		6.12
MR/SL3/300/○	300	300	302.4			10.24

○= выберите отделку и материал



Heavy Duty Return Flange Straight Tray

Ref. HR/SL3

Gauge & weights are given for the hot dip galvanized mild steel cable tray, with a standard side wall height of 50mm. Refer to 'Cable Tray Technical Data' for other materials and gauges.

Номер детали	Ширина лотка в мм	W mm	W1 mm	H mm	T mm	Масса кг
HR/SL3/50/○	50	50	51.8	50	0.9	3.61
HR/SL3/75/○	75	75	76.8			4.13
HR/SL3/100/○	100	100	101.8			4.65
HR/SL3/150/○	150	150	151.8			5.69
HR/SL3/200/○	200	200	202.4			8.97
HR/SL3/225/○	225	225	227.4	1.2		9.67
HR/SL3/300/○	300	300	302.4			11.74

○= выберите отделку и материал

